

Skogsbruksplan

Fastighet	Järvsjö 1:61
Församling	Vilhelmina
Kommun	Vilhelmina
Län	Västerbottens län

Ägare	Asger Buhl
--------------	------------

Upprättad år	20130920
Planen avser tiden	2013 - 2022
Förrättningsman	Nils Lundgren



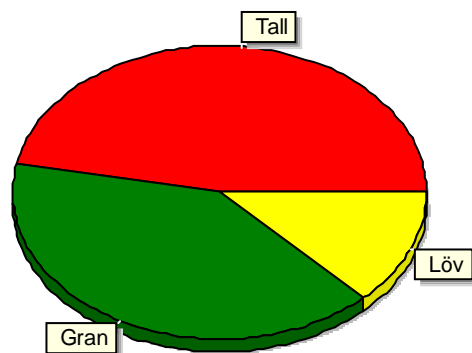
Sammanställning över fastigheten

Arealer	hektar	%
Produktiv skogsmark	129,8	54
Impediment myr	107,8	45
Impediment berg	0,0	0
Inägomark	0,0	0
Väg och kraftledning (linjeavdrag)	2	1
Övrig areal	1,2	0
Summa landareal	240,8	
Summa vatten	6,1	

Virkesförråd

Totalt	m ³ sk	%
Tall	4416	47
Gran	3820	40
Löv	1208	13

Medeltal
m ³ sk per hektar
73



Bonitet

Fastighetens medelbonitet är beräknad till	m ³ sk per ha
	4,6

Tillväxt

Tillväxt för perioden 2013 - 2022 beräknad med hänsyn till föreslagna åtgärder	m ³ sk / år
	549

Avverkningsförslag

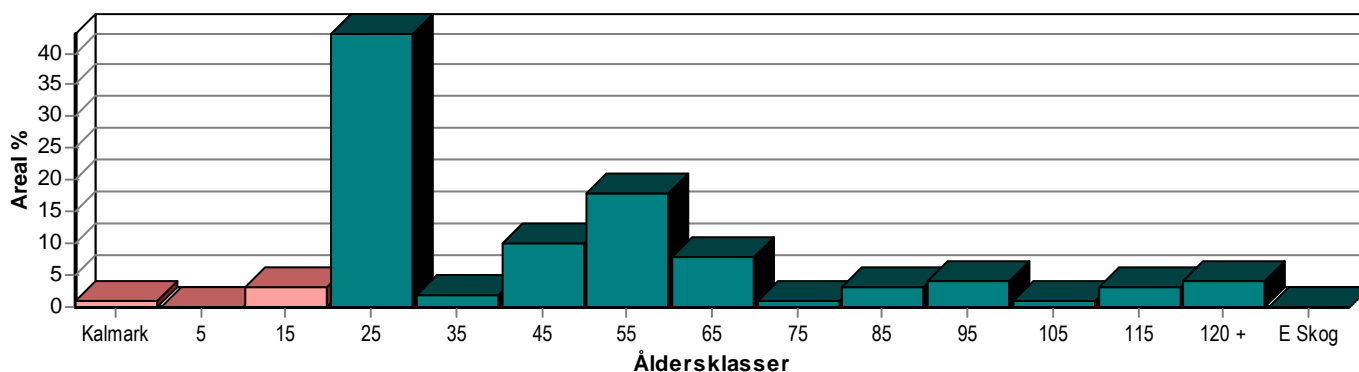
Föryngringsavverkning	m ³ sk	308
Gallring		956
Totalt under perioden		1264

Förväntad tillväxt första växtsäsongen	m ³ sk
	540

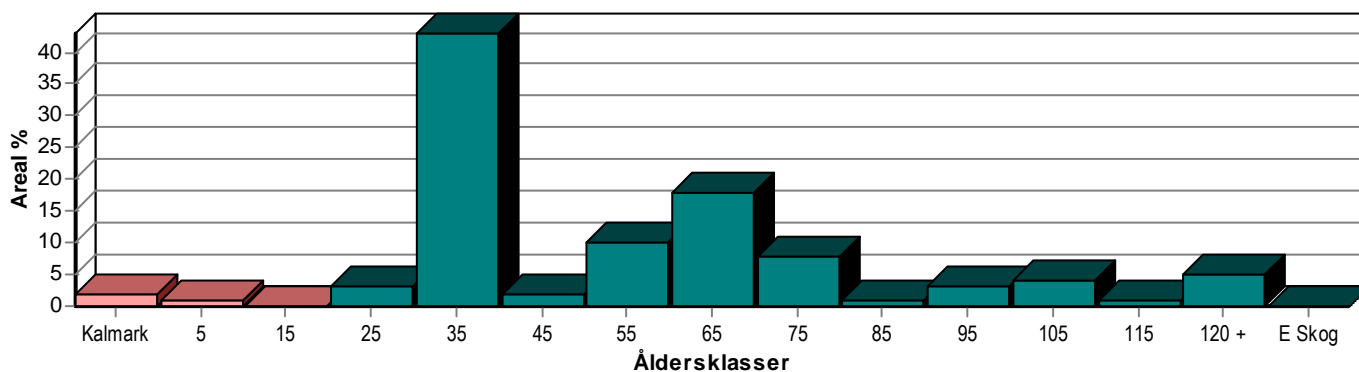
Skogens fördelning på åldersklasser

Åldersklass	Areal		Virkesförråd				
	ha	%	Totalt m ³ sk	m ³ sk /ha	Tall %	Gran %	Löv %
Kalmark	0,7	1					
- 9 år							
10 - 19	3,5	3	9	3		33	67
20 - 29	56,3	43	2392	42	89	5	6
30 - 39	2,2	2	73	33	42	35	23
40 - 49	13,5	10	1498	111	62	25	13
50 - 59	22,8	18	2675	117	41	46	13
60 - 69	10,3	8	855	83	19	57	24
70 - 79	0,7	1	50	71		86	14
80 - 89	4,5	3	350	78	11	58	31
90 - 99	5,2	4	451	87	10	80	10
100 - 109	0,7	1	42	60		80	20
110 - 119	4,0	3	453	113		92	8
120 +	5,4	4	596	110	1	88	11
Lågproduktskog(E) ÖF/Skikt							
Summa/Medel	129,8	100	9444	73	47	40	13

Arefördelning, aktuell



Arefördelning, om 10 år (förutsatt att föreslagna åtgärder utförs)



Andelen kalmark och skog yngre än 20 år är 4 %. Andelen förnygringsawerkningskog är 14 %.

Skogens fördelning på huggningsklasser

Huggningsklass	Areal		Virkesförråd				
	ha	%	Totalt m ³ sk	m ³ sk /ha	Tall %	Gran %	Löv %
Kalmark K1	0,7	1					
K2							
Röjningsskog R1	1,6	1	3	2		70	30
R2	58,2	45	2398	41	88	5	7
Gallringsskog G1	52,0	40	5339	103	42	43	15
G2							
Föryngrings- avverknings- skog S1	11,5	9	1123	98	4	80	15
S2	2,4	2	324	135		90	10
S3	3,4	3	257	76	3	83	14
Lågproducer- ande skog E1							
E2							
E3							
Överstånd/Skikt							
Summa/Medel	129,8	100	9444	73	47	40	13

Huggningsklasser

Kalmark

K1 Obehandlad kalmark

Mark där åtgärd(er) behövs för att erhålla tillfredsställande föryngring.

K2 Behandlad kalmark

Mark som fullständigt behandlats med återväxt-åtgärder men där föryngringen inte säkerställts.

Röjningsskog

R1 Plantskog

Säkerställd föryngring upp till 1,3 m medelhöjd.

R2 Ungskog

Skog som är över 1,3 m och som i utvecklingshänseende motsvarar röjningsskog.

Gallringsskog

G1 Normal gallringsskog

Skog som är yngre än skyddsåldern (lägsta ålder för föryngringsawerkning).

G2 Äldre gallringsskog

Skog som uppnått skyddsåldern och där nästa lämpliga åtgärd normalt är gallring.

Föryngringsavverkningsskog

S1 Skog som kan föryngringsavverkas

Normalt föreslås ingen awerkningsåtgärd under planperioden.

S2 Skog som är mogen att föryngringsavverkas

Normalt infaller en awerkningsåtgärd under planperioden.

S3 Skog i föryngringsbar ålder

Föryngringsawerkning bör dock inte utföras.

Lågproducerande skog

E1 Restskog

Skog som lämnats efter awerkning eller som uppkommit på grund av skada.

E2 Gles skog

Gles skog eller skog av ett för marken olämpligt trädslag.

E3 Skog av hagmarkskaraktär

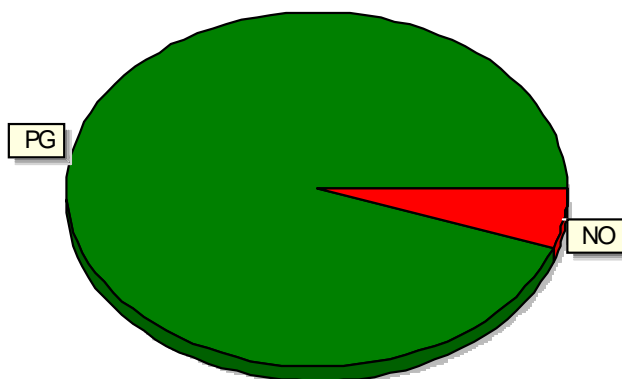
Gles skog av hagmarkskaraktär.

Skogens fördelning på målklasser

Målklass	Areal		Virkesförråd		Tillväxt	
	ha	%	m ³ sk	%	m ³ sk	%
PG	122,9	94,7	8941	94,7	5334	97,2
K - produktion						
K - naturvård						
NS						
NO	6,9	5,3	503	5,3	156	2,8
Summa	129,8	100,0	9444	100,0	5490	100,0

Impediment

	ha	%
Myr	107,8	45,0
Berg	0,0	0,0



Målklasser

Målklasserna ger information om skogens brukning. Klasserna har följande innebörd:

PG Produktion med generell naturhänsyn

Områden där intresset för virkesproduktion är dominerande. Generell naturhänsyn tas i form av detaljhänsyn och hänsynsytor.

K Kombinerade mål

Kombinerade mål med ett uttalat produktionsintresse och ett naturvårdsintresse som vida överstiger generell hänsyn. PF enligt Skogsstyrelsen.

NS Naturvård skötselkrävande

Naturvård utan produktionsintresse där området gynnas av en naturvårdande skötsel.

NO Naturvård orört

Naturvård utan produktionsintresse där området lämnas orört.

Avverkning och tillväxt

Avverkning

Under gallring och förnygringsavverkning ingår alla lövträdsarter i begreppet löv.

I redovisad avverkningsvolym ingår 5 års tillväxt för avverkningar med angelägenhetsgrad 2 och 3.

Åldersklass	Gallring			Förnygringsavverkning				
	ha	Barr m ³ sk	Löv m ³ sk	Totalt m ³ sk	ha	Barr m ³ sk	Löv m ³ sk	Totalt m ³ sk
Kalmark								
- 9 år								
10 - 19								
20 - 29								
30 - 39	0,5	2	1	3				
40 - 49	11,3	270	34	304				
50 - 59	22,1	501	74	575				
60 - 69	3,3	54	19	73				
70 - 79								
80 - 89								
90 - 99								
100 - 109								
110 - 119								
120 +					2,4	277	31	308
Lågprodukt(E)								
ÖF/Skikt								
Summa	37,2	827	128	955	2,4	277	31	308

Total avverkning

1263

Högre alt: 1263 m³sk varav gallring 955 m³sk och förnygringsavverkning 308 m³sk

Lägre alt: 1263 m³sk varav gallring 955 m³sk och förnygringsavverkning 308 m³sk

Tillväxt

I sammanställningen redovisas tillväxt under perioden samt areal och virkesförråd efter 10 år.

Observera att såväl tillväxt som areal och virkesförråd om 10 år förutsätter att föreslagna åtgärder utförs

Åldersklass	Tillväxt			Areal och virkesförråd efter 10 år		
	Barr m ³ sk	Löv m ³ sk	Totalt m ³ sk	ha	m ³ sk	m ³ sk/ha
Kalmark				2,4		
- 9 år				0,7		
10 - 19	26	43	69			
20 - 29	2947	194	3141	3,5	79	23
30 - 39	43	13	56	56,3	5533	98
40 - 49	466	81	547	2,2	126	57
50 - 59	816	126	942	13,5	1740	129
60 - 69	228	68	296	22,8	3042	133
70 - 79	14	2	16	10,3	1078	105
80 - 89	77	30	107	0,7	67	96
90 - 99	115	13	128	4,5	457	102
100 - 109	9	2	11	5,2	579	111
110 - 119	96	8	104	0,7	54	77
120 +	64	8	72	7,0	893	128
Lågprodukt(E)						
ÖF/Skikt					24	
Summa	4901	588	5489	129,8	13672	105

Skogsvårdsåtgärder

Blanketten innehåller ett sammandrag av avdelningsvis föreslagna åtgärder.
Sammanställningen förutsätter att samtliga åtgärder enligt grundförslaget utförs.

Åtgärd (F) = Följd (A) = Alternativ	Angelägenhetsgrad				Summa ha
	Snarast ha	Inom 5 år ha	5 - 10 år ha	10 - 20 år ha	
Markberedning	0,7				0,7
Plantering	0,7				0,7
Röjning	12,2		1,7		13,9
Röjning Löv	1,9				1,9
Summa ha	15,5		1,7		17,2